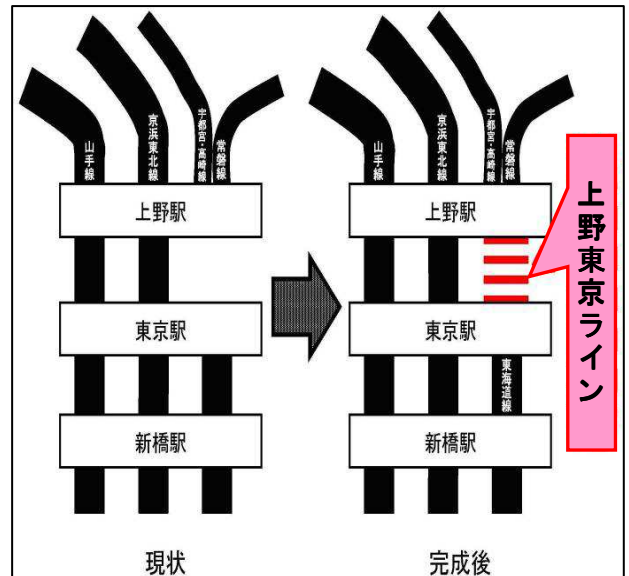


【施工実績】

上野東京ライン電気設備新設工事

2015年3月14日に開業した上野東京ラインは、上野駅止まりとなっていた宇都宮・高崎・常磐線の列車を東京駅に乗り入れることで、並行する山手線や京浜東北線の混雑を大幅に緩和させるほか、乗り換えの解消や所要時間の短縮を可能にしました。

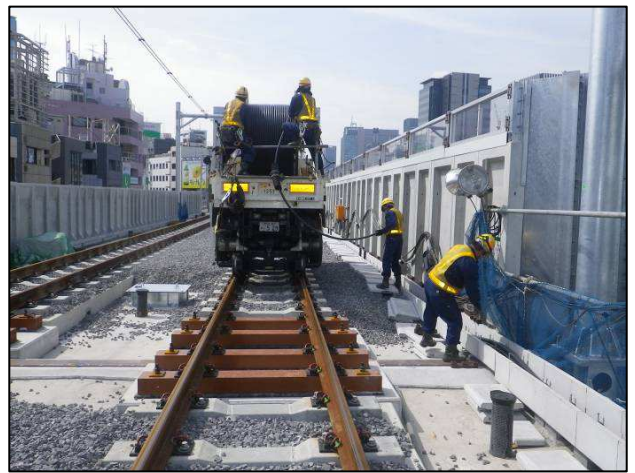
当社は、電車線・発変電・送電線・電灯電力・信号・通信設備工事を担当し、この難易度の高い大規模整備工事に貢献することができました。



東日本旅客鉄道プレス資料より



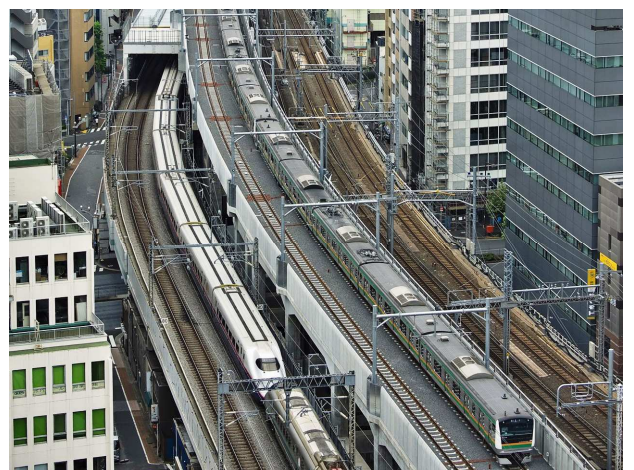
【電車線設備】 支持物新設



【送電線設備】 ケーブル新設



【信号設備】 信号機新設



【完成】 東京～秋葉原間