

## 【施工実績】

## 池上駅改良工事・エトモ池上新築電気設備工事

東急池上線池上駅（東京都大田区）にて整備が進められていた駅舎改良および駅ビル開発について、2021年3月30日に駅舎直結の商業施設「エトモ池上」の開業でグランドオープンしました。

この工事は、魅力的なまちづくりの実現に向け、駅利用者の安全性および地域の利便性向上を目指して駅舎改良と駅ビル開発を一体として開発が進められていたものです。

駅舎改良では、2020年7月に橋上化することで出入り口が複数となり、改札内の構内踏切が廃止されました。当社は電車線・電力・信号・通信の鉄道電気工事を担当しました。

エトモ池上は、店舗や生活支援機能を有する駅と街をつなぐコミュニティ型商業施設で、食料品売り場をはじめ図書館や保育園、学童保育施設および診療所などが設置されており、当社は電気設備工事を担当しました。

当社は、池上エリアの利便性・安全性向上と賑わい創出に貢献しました。



エトモ池上 外観

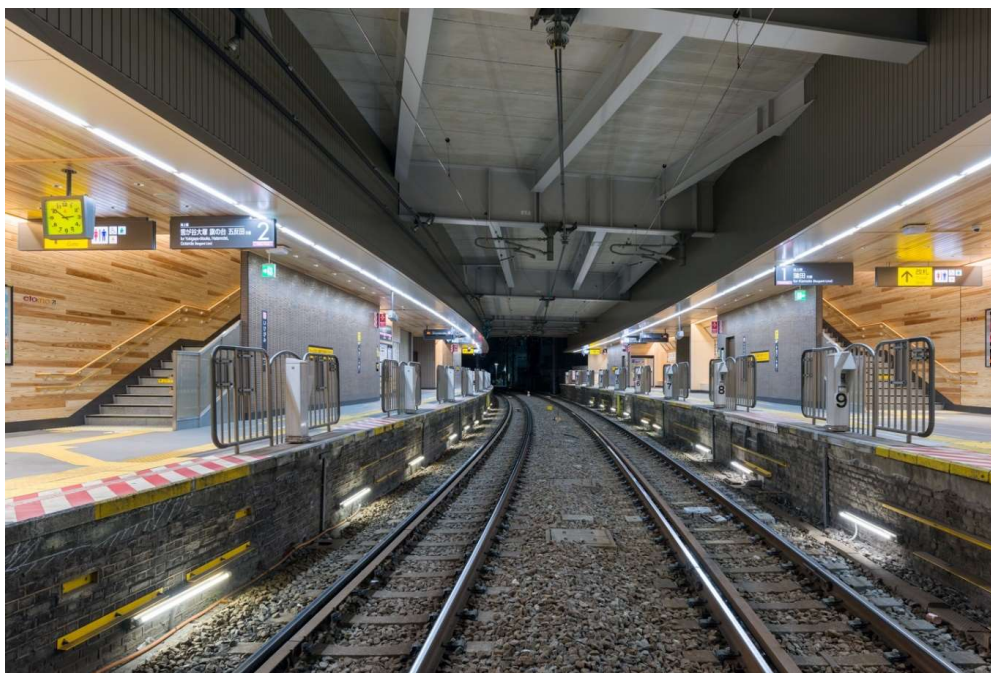


エトモ池上 外観 (ライトアップ)

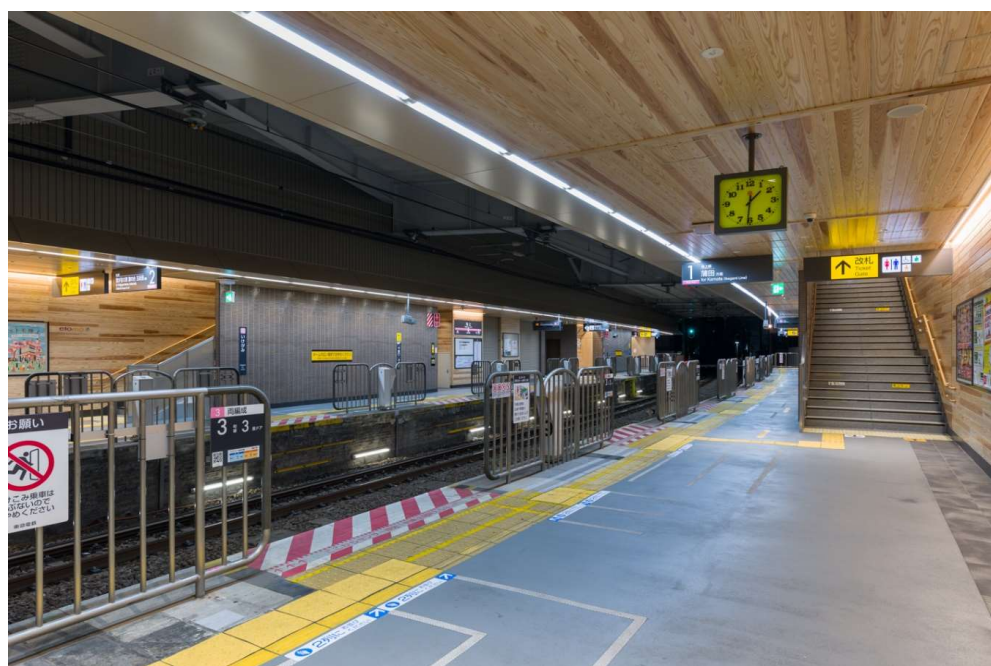


エトモ池上 2階コンコース





池上駅 ホーム



池上駅 ホーム