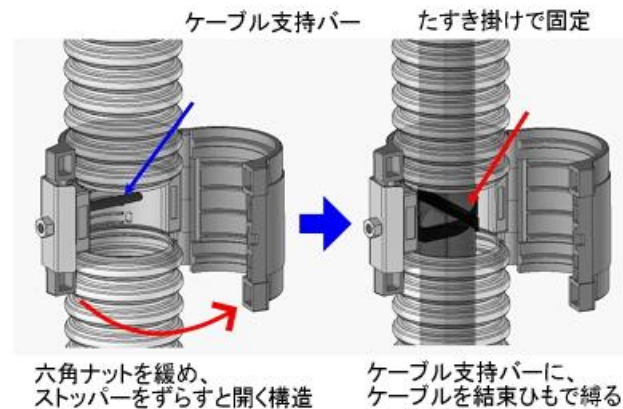
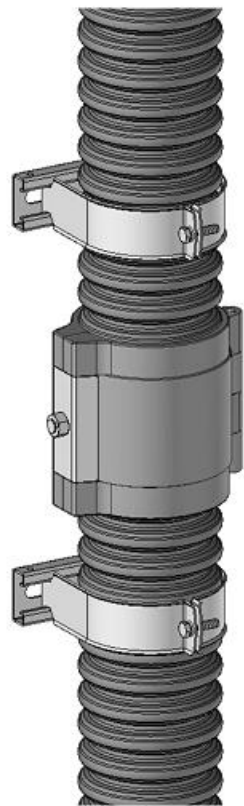


ケーブルの立ち上がり箇所には、一般的にF E P（防護管）を使用しています。従来のF E P内は、ケーブルを支持できないため、F E P上部で緊縛したケーブル支持部分に重量がかかってしまう欠点がありました。

そこで、F E P内でもケーブルを支持できるように接続部分にケーブルを支持できるような機能を持った接続材を開発しました。



半割れカップリング（ケーブル支持バー付）

●工業所有権

特許 第5702239号

●特長

- ① F E P 内部でケーブルを支持固定できる
- ② 半割れ形状で開閉が自在
- ③ 通線時に邪魔にならないよう、内部の固定部材は脱着可能

●使用分野

- ・立ち上がり箇所のF E P 防護管内で、ケーブルを支持固定する場所

●共同開発会社

未来工業株式会社（岐阜県安八郡輪之内町）

URL :

<http://www.mirai.co.jp/company/itiran.html>

製品照会先についてはURLより未来工業株式会社様の最寄り営業所までお問い合わせください。