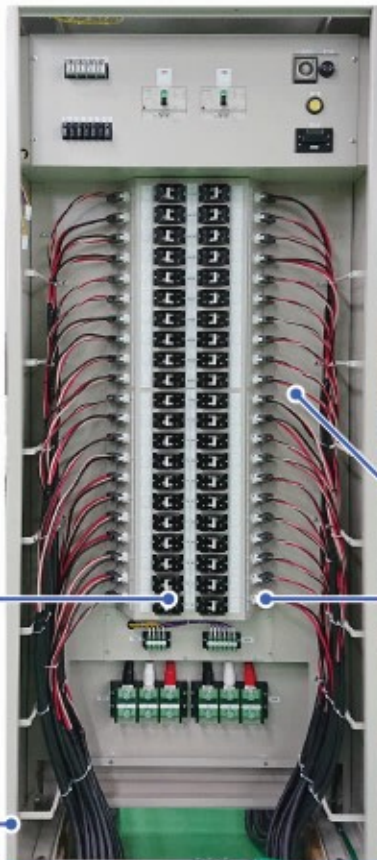




プラグイン式ブレーカの採用
ブレーカレバーに誤操作防止カバー



屏取外しの簡略化



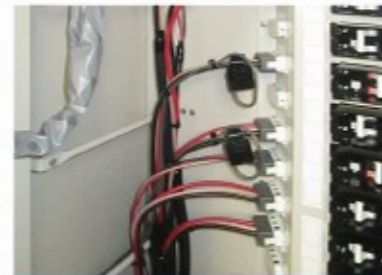
製品外観



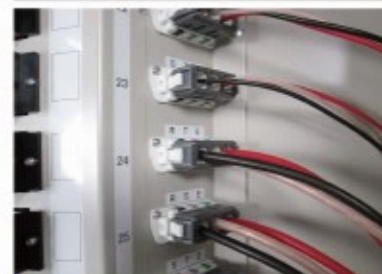
電源監視ユニットで遠隔監視が可能



充電部を覆い隠す構造
広い配線スペース
作業及び確認がしやすい斜め構造



3極をワンプッシュ接続
コネクタ接続部は二重ロックで誤抜防止
コネクタは識別マークと逆差し防止構造



- 充電部をすべて覆い隠す構造で短絡事故を防止
- 主幹ブレーカを切ることなく分岐ブレーカの交換が可能
- 盤全体を停電しなくても、盤内改修工事が可能な安全構造

- 分岐用ブレーカの交換だけで、設備変更に柔軟に対応
- 電源監視ユニットを取り付けることで遠隔の監視が可能

外形寸法 (H×W×D)	2000×800×400mm
入力 (ケーブルサイズ)	常用・予備各1条入力 (~200mm ²) (AC200V 3相3線) (AC415V 3相4線) (AC100・200V 単相3線)
主幹ブレーカ	250AF (可調整)

出力分岐数	42分岐
分岐用サーキットプロテクタ	10~50AT ※プラグイン式
出力コネクタ(ケーブルサイズ)	3P×42個 (14mm ² , 8mm ² , 5.5mm ² , 2mm ²)

