

# 軽々と高所作業の安全環境を創る

## 墜落防止用軽量型スタンション(仮設手すり)



取付作業



組立前



組立後

- 搬入・搬出時における作業員の負荷軽減
- 軽量化により作業性の向上
- 一つの電動工具でほぼ全てのボルトを固定

- スタンション本体と単管の取り外しができ、搬入・搬出が容易
- インパクトレンチで色々なタイプの屋上に取付可能



取付後



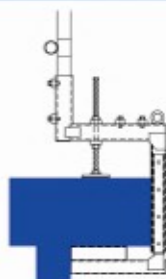
ネット装着後

材質	アルミニウム、ゴム
重量	約4.9kg
寸法(H×W×D)	730~930×425×150mm

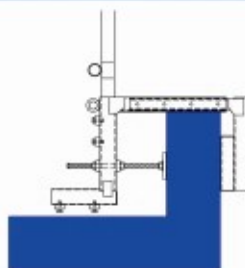
(注) 屋上での注意喚起を促すもので、体重をかけたたり安全帯を取り付けるものではありません。

### パラペット取付方法

#### 1 水平パラペット (旧住宅公団型)



#### 2 垂直パラペット



#### 3 笠木付パラペット

